

～ 求 人 票 ～

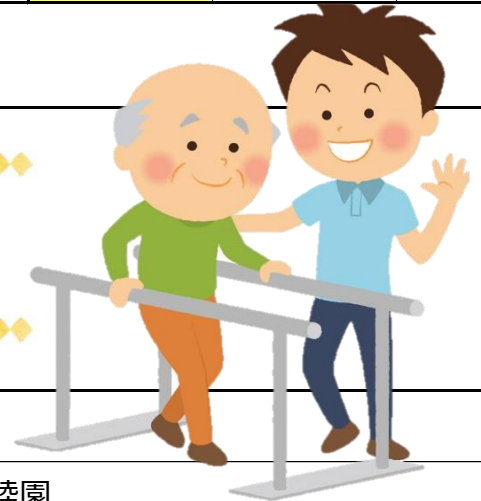
男女不問

理学療法士・作業療法士



人数 勤務 条件	勤務先	三陸園・らふたあヒルズ		所在地	大槌町吉里吉里		必要とする資格		
	職種	機能訓練員		勤務形態	職務内容		理学療法士 作業療法士		
	求人数	2		常勤	高齢者の機能訓練				
	賃金	基本給	180,000円～ 200,000円		職務経験加算有		勤務時間	8:30～17:30 変形労働時間有	
			業務手当	5,000～10,000円		賞与	年2回3.8ヶ月分	残業	月5～10時間
	試用期間	3ヶ月		昇給	年1回1,500円～	有給休暇	6ヶ月後 10日		
	試用期間中の賃金同上		通勤手当	(一部支給) ～29,800円		休日	週休2日制	有随時	
	加入保険		健康 厚生 雇用 労災 その他						

堤福祉会は、福祉の専門事業所として地域の中で、  
安心と信頼のサービスを提供しています。



求 人 者	事業所名	社会福祉法人 堤福祉会 つつみこども園		
	事業所名	社会福祉法人 堤福祉会 特別養護老人ホーム三陸園		
	事業所名	社会福祉法人 堤福祉会 特別養護老人ホームらふたあヒルズ		
	所在地	〒028-1101		
		岩手県上閉伊郡大槌町吉里吉里第29地割21番地57		
	書類提出先	〒028-1101		
		岩手県上閉伊郡大槌町吉里吉里第29地割21番地57		
	連絡先	Tel 0193-43-1133	法人HP	<a href="http://www.tsutsumifukushikai.jp">http://www.tsutsumifukushikai.jp</a>
代表者名	理事長 芳賀陽一	人事担当者	総合施設長芳賀 潤	
事業内容	高齢者福祉事業	従業員	男36 女130 計166	